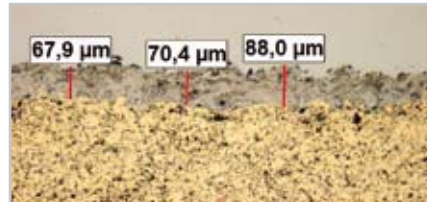
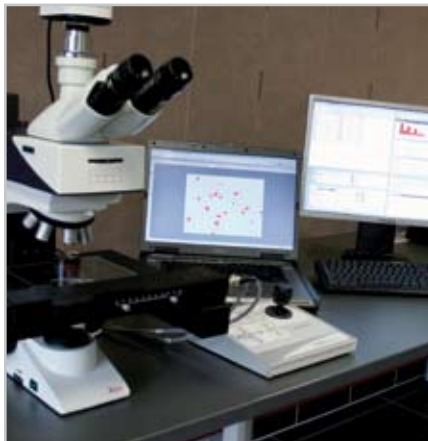


VISION-BILDANALYSE

Der Vorteil der digitalen Bildanalyse besteht im Vermessen eines Livebildes. Die erhaltenen Messdaten lassen sich wahlweise sowohl abspeichern als auch direkt exportieren. Ergebnisse und Bilder sind in einer Datenbank übersichtlich archiviert.

Die zu analysierende Probenoberfläche kann manuell oder vollautomatisch innerhalb kurzer Zeit mit Hilfe eines Messablaufs (Routine) gescannt werden.

Die Messergebnisse sind jederzeit reproduzierbar.



DATENBANK

In bekannter Windows-Explorer-Struktur werden Bilder, Berichte und Routinen übersichtlich archiviert. Leistungsfähige Suchalgorithmen optimieren den Zugriff auf diese Daten.

Es besteht die Möglichkeit, Daten auf andere Medien zu speichern.

OPTIMIEREN UND VERMESSEN

Mit Hilfe des Datenerfassungsprogrammes **Captiva** werden die Bilddaten ohne zeitraubende Bildbearbeitung soweit optimiert, dass sie einfachen Anwendungen genügen. Funktionen zum unkomplizierten Messen von Strecken, Flächen, Winkeln und Kreisen sowie Beschriften, Bemaßen und Abspeichern des Livebildes erleichtern die Auswertung.

BILDANALYSE

Vision Lite enthält sämtliche Bausteine von Captiva. Die einfache Analyse generiert automatische Messabläufe und ist durch Module, die durch zahlreiche Bildbeispiele unterstützte, fertig erstellte Routinen beinhalten, erweiterbar.

Vision PE ist eine Vollversion und enthält alle Funktionen von Vision Lite sowie deren Module. Zusätzlich sind weit mehr als 60 verschiedene Beispiele mit den entsprechenden Routinen und eine Vielzahl von differenzierten Werkzeugen enthalten.

WERKZEUGE

- » Videoeingangsfunktionen
- » Grauwertfunktionen
- » Farbfunktionen
- » Grauwert/Binärtransformation
- » Binäre Funktionen
- » Objektmessung
- » Objektübertragung durch Grenzwerte
- » Feldmessung
- » Relative Messung

In Vision PE sind einige Funktionen detaillierter nutzbar.

MODULE

Eine Vielzahl von Modulen deckt bereits einen großen Teil der Anwendungen ab. Vision Lite kann mit diesen komplexen Routinen nach Bedarf erweitert werden. Alle Standardmodule sind in der PE-Version bereits enthalten. Die Routinen können individuell angepasst werden.

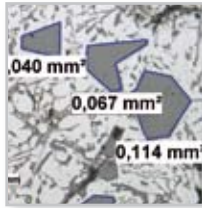
Es kann auch auf Module für bereits entwickelte Routinen für spezielle Werkstoffe, wie z.B. Titangefüge, zurückgegriffen werden.

ZUSAMMENARBEIT

Der kanadische Software-Entwickler Clemex Technologies Inc. ist seit ca. zwei Jahrzehnten der Wegbereiter der digitalen Bildanalyse für die Materialographie.

Im Jahre 2003 startete ATM die Zusammenarbeit mit Clemex als Vertriebspartner in Deutschland.





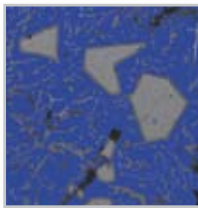
DATENERFASSUNG

CAPTIVA

Best.Nr.: 92008115

- » Twain-kompatibel
- » Manuelle Messung für Fläche, Länge, Umfang, Winkel, Radius etc. direkt im Bild
- » Bild-Mosaik-Funktion (manuell)
- » Verknüpfung zum Öffnen/Speichern von Bildern aus der optionalen R'Kive Bilddatenbank
- » Separater Layer für Beschriftungsfunktionen (Text, Linien, Kreise, Logos, etc.)
- » Problemloses Betrachten mehrerer Bilder gleichzeitig (bis zu 20 Bildfenster)
- » Aufrüstbar zu Vision Lite und Vision Professional

BILDANALYSE

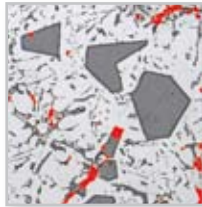


VISION LITE

Best.Nr.: 92008027

- » Einschließlich aller Funktionen von Captiva
- » Twain-kompatibel
- » Kumulative Messungen für Fläche, Länge mit Achsenverhältnis, Rundheitsgrad und mehr
- » Speichern und Exportieren von Messdaten
- » Beschriftungsfunktionen (Text, Linie, Kreise, Logos etc.)
- » Betrachten mehrerer Bilder gleichzeitig
- » Speichern/Exportieren von Bildern einschl. Kalibrierungsfaktor, Maßstabskala, Beschriftungen und Messergebnissen in allen Datenformaten
- » Automatische Anzeige von Histogrammen/Graphiken und statistischen Ergebnissen
- » Speichern und Exportieren von Messergebnissen (ASCI oder MS-Excel)

BILDANALYSE

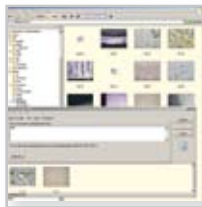


VISION PROFESSIONAL

Best.Nr.: 92008029

- » Einschl. aller Funktionen von Vision Lite
- » Unbeschränkte Bildverarbeitungsrouinen
- » Grau- und Farbbildverarbeitung
- » Leistungsfähige Binärfunktionen wie Trennen, Rekonstruieren, Minimieren
- » Filterung durch Grenzwerte wie Größe, Formfaktor u.a.
- » Automatische Anzeige von Histogrammen/Graphiken und statistischen Ergebnissen
- » Speichern und Exportieren von Messergebnissen (ASCI oder MS-Excel)
- » Zusätzliche, leistungsfähige objekt- und feldspezifische Messungen

ARCHIVIERUNG



R'KIVE EXPLORER

Best.Nr.: 92008035

- » Datenbank für Bilder, Reporte, Routinen etc.
- » Integr. leistungsfähige Suchalgorithmen
- » Daten können auf Wechselmedien ausgelagert werden (CD)
- » Bilder werden gespeichert in cxi, tiff, jpg oder anderen gängigen Formaten

MODULE

GUSSEISEN ASTM A247

Best.Nr.: 92008221



PARTIKELGRÖSSEN

Best.Nr.: 92008225

EINSCHLÜSSE ASTM E 45 A

Best.Nr.: 92008222



SCHICHTDICKEN

Best.Nr.: 92008226

KORNGRÖSSEN ASTM E112

Best.Nr.: 92008223



TITANGEFÜGE

Best.Nr.: 92008377

MEHRPHASENMODUL

Best.Nr.: 92008224

