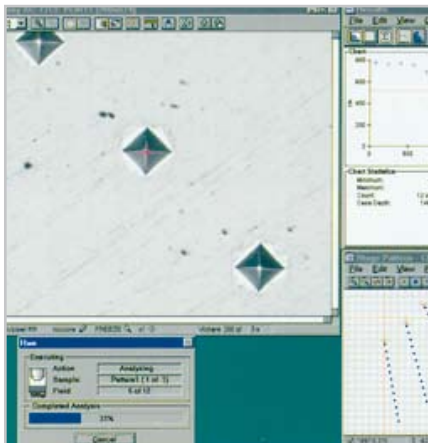




Das Spektrum an **HÄRTEPRÜFERN** umfasst drei Arten von Testern mit Lastenbereichen von 5 bis 1000 g, 1 bis 2000 g und 300 g bis 30 kg.

Jeder Typus ist in den Ausbaustufen manuell, halb-, dreiviertel- und vollautomatisch erhältlich.



AUTOMATION

Alle Typen lassen sich aufgrund des integrierten, automatischen Objektivrevolvers ausbauen.

Ausgestattet mit manuellem Tisch, Kamera und automatischer Auswertungssoftware CMT wird ein halbautomatisches System aufgebaut.

Beim Einsatz eines automatischen Tisches (ohne Autofokus-Funktion) wird ein 3/4-Automat erzielt.

Die vollautomatische Variante wird durch zusätzliche Motorisierung der Z-Achse erreicht.

HARDWARE

Zu unserer Software bieten wir Ihnen die passende Hardware vom Komplettsystem bis hin zu Einzelkomponenten wie Bildschirm und Rechner.





BASISMODELL

HÄRTEPRÜFER Typ 1

- » Prüflaststufen: 5, 10, 25, 50, 100, 200, 300, 500, 1000 g
- » Automatische Be- und Entlastung
- » Lastdauer 5 - 30 sek., in 5-sek.-Intervallen
- » Definition beliebiger Prüfraster bzgl. Startpunkt, Winkel, Anzahl, Position etc.
- » Durch Modulbauweise kann der Härteprüfer kundenspezifisch angepasst werden
- » Autom. Objektivrevolver
- » Objektive: 10x, 40x
- » 1280 x 1024 S/W-USB-Kamera
- » CMT-Auswertesoftware

VERSIONEN

½ AUTOM. MIKROHÄRTEPRÜFER

- » Manuelles Anfahren und Fokussieren mit automatischer Auswertung der Eindrücke
- » Tische und Probenhalter auf Anfrage
- » Härtevergleichsplatte

¾ AUTOM. MIKROHÄRTEPRÜFER

- » Automatisches Anfahren mit manueller Fokussierung und automatischer Auswertung der Eindrücke
- » Automatischer Tisch 100x50 mm
- » X-Y-Steuerung
- » Probenhalter auf Anfrage
- » Härtevergleichsplatte

CMT (VOLLAUTOMAT)

- » Automatisches Anfahren, Fokussieren und Auswerten der Eindrücke
- » Automatischer Tisch 100x50 mm
- » X-Y-Z-Steuerung
- » Probenhalter für eine Rundprobe (Ø max. 40 mm)
- » Härtevergleichsplatte

ZUBEHÖR

SOFTWARE CMT

- Best.Nr.: 92008036**
- » Software zur automatischen Auswertung von Härteeindrücken
 - » Automatische Erstellung von Graphiken und Verlaufskurven
 - » Automatische Messung der Einhärtetiefe
 - » Rockwell-Konvertierung ASTM E140 hinterlegt und editierbar
 - » Drucken und Speichern von Ergebnissen



Für alle Geräte ist ein PC-System erforderlich. Manuelles System auf Anfrage.
Wir beraten Sie gerne auch zu anderen Härteprüfsystemen. Änderungen vorbehalten.
Passende Systemlabortische siehe Seite 6.2.