



EASY-SPANNSYSTEM FÜR BRILLANT 220 / 230 / 250

Das innovative Easy-Spannsystem besteht aus einer Grundplatte, die auf einfachste und schnellste Weise auf dem Maschinentisch von Brillant 220, 230 und 250 befestigt werden kann und verschiedenen zusätzlichen Modulen, die zeitsparend über ein Quickspannsystems aufgesetzt werden. Die Grundplatte kann ohne weiteres Zubehör mit Schnellspanner 50, 60 und 80 oder dem X-Clamp-Spannsystem bestückt werden. Bei Verwendung von Spanner 50 kann optional eine Drehplatte sowie das Kopfstück 2 verwendet werden, um winkelgenau und parallel zu trennen.

Für spezielle metallographische Anwendungen wie Dünnschliff- und Zielpräparationen bietet sich die Kombination von Grund-, Drehplatte und Kopfstück 1 an, das mit Vakuum- oder Duo-Probenhalter ergänzt werden kann. Die Verwendung des Duo-Probenhalters ermöglicht ein zeitsparendes und präzises Schleifen, da die Probe ohne Umspannen mit dem Probenhalter direkt in den Schlibfbeweger der Rubin 540 eingesetzt und bearbeitet werden kann.

- » Grundplatte zum schnellen und einfachen Befestigen und Ausrichten diverser Spannmittel auf der Tischplatte
- » Zur Befestigung von: Schnellspanner 80 / 60 / 50
X-Clamp Spannsystem 3858



EASY-SPANNPLATTE (Grundplatte)

- » für Tischplatten mit zusätzlichen Nuten
- » T-Nuten 8 mm; Abstand 120 mm (Brillant 220)
T-Nuten 12 mm; Abstand 150 mm (Brillant 230, 250)
- » Maße HxBxT 15x80x200 mm
- » inkl. Sechskantschraubendreher mit Kugelkopf (Schlüsselweite 5 mm)



Best.-Nr. Z2236008

DREHPLATTE

- » spannbar auf Easy-Spannplatte Z2236008
- » Quickspannaufnahme für schnelles Wechseln und Lösen der Kopfstücke
- » mit Nonius (Kopfstücke auf 1/4-Grad einstellbar)
- » Rastung alle 15 Grad



Best.-Nr. Z2236005

KOPFSTÜCKE

- » für Quickspannaufnahme der Drehplatte Z2236005
- » Feinjustiermöglichkeit zur parallelen Ausrichtung der Spannmittel zur Trennscheibe

KOPFSTÜCK 1

- » für Vakuum- und Duo-Probenhalter



Best.-Nr. Z2236006

KOPFSTÜCK 2

- » für Schnellspanner 50 und kundenspezifische Lösungen



Best.-Nr. Z2236007

VAKUUMPROBENHALTER

- » für Kopfstück 1
- » für Objektträger 28x48mm



Best.-Nr. Z2236002

DUO-PROBENHALTER

- » für Kopfstück 1
- » Verwendung im Parallel-Schliffbeweger Rubin 540
- » für Dünnschliffpräparate und Zielpräparationen
- » Probenquerschnitt max. 30x55mm
- » 4 Spannschrauben mit Kugelkopf



Best.-Nr. Z2236003



EASY-SPANNSYSTEM FÜR BRILLANT 220 / 230 / 250

VERWENDUNG

Easy-Spannplatte Z2236008



Easy-Spannplatte Z2236008
Drehplatte Z2236005
Kopfstück 2 Z2236007

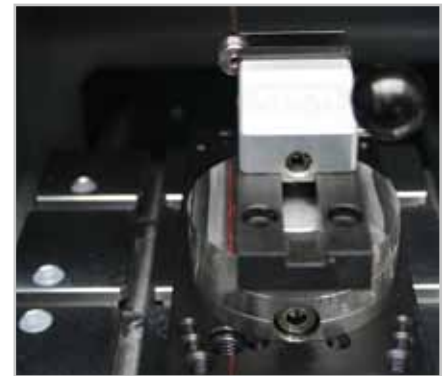
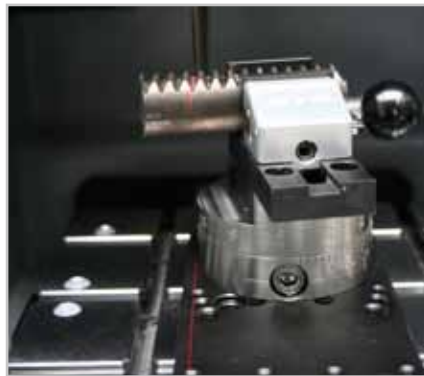


» Die Kombination von Grundplatte, Drehplatte und Kopfstück 2 ermöglicht ein winkelgetreues paralleles Trennen

» nur für Schnellspanner 50

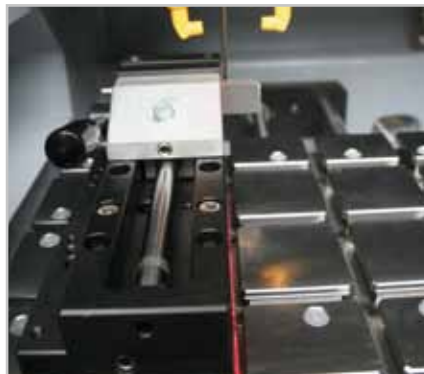
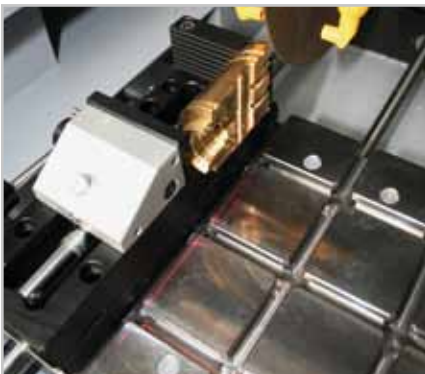


+ Schnellspanner 50 Z2270000 (R)
Z2270002 (L)



+ Schnellspanner 60 Z2235002 (L)
Z2235001 (R)

(Verwendung nur ohne Drehplatte und Kopfstück)



+ Schnellspanner 80 Z2231001 (L)
Z2231003 (R)

(Verwendung nur ohne Drehplatte und Kopfstück)



(L) Hebel links
(R) Hebel rechts



EASY-SPANNSYSTEM FÜR BRILLANT 220 / 230 / 250

VERWENDUNG

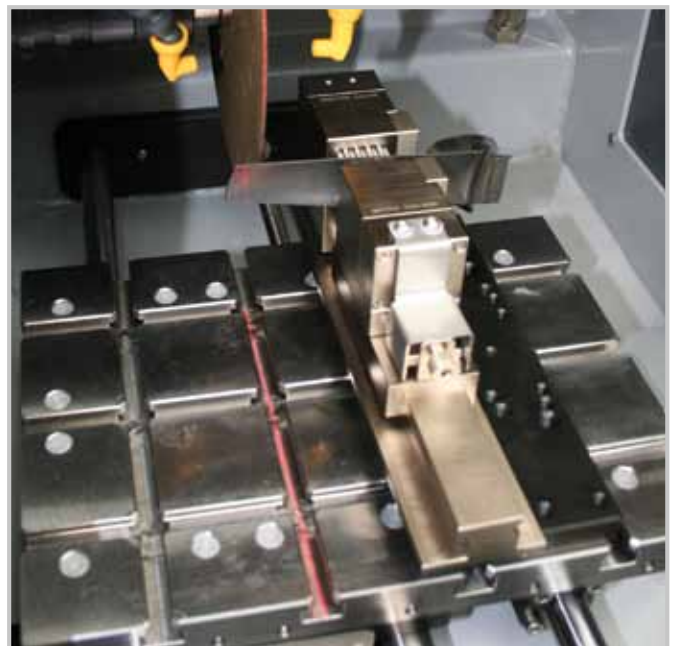
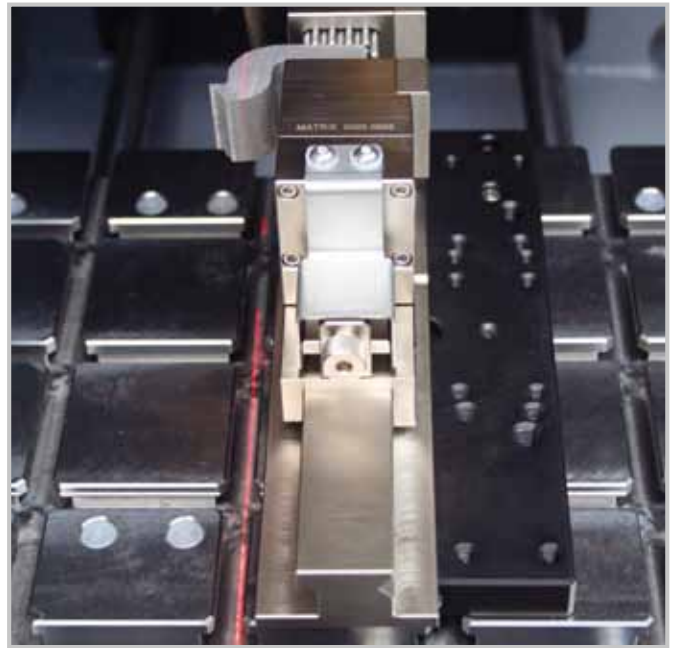
Easy-Spannplatte Z2236008



+ Formspanner X-Clamp 3858
Z2234010



(Verwendung nur ohne Drehplatte und Kopfstück)





EASY-SPANNSYSTEM FÜR BRILLANT 220 / 230 / 250

VERWENDUNG

Easy-Spannplatte Z2236008

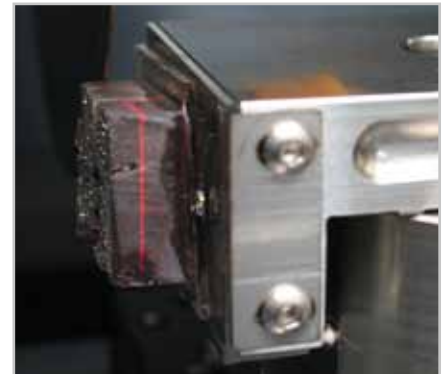
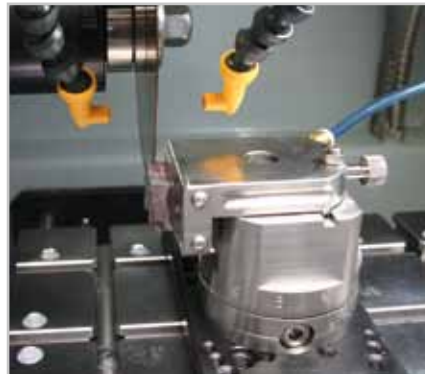


Easy-Spannplatte Z2236008
Drehplatte Z2236005
Kopfstück 1 Z2236006



» Die Kombination von Grundplatte, Drehplatte und Kopfstück 1 ermöglicht ein winkelgetreues paralleles Trennen und den Einsatz von Vakuum- und Duo-Probenhalter für spezielle Anwendungen.

+ Vakuumprobenhalter Z2236002

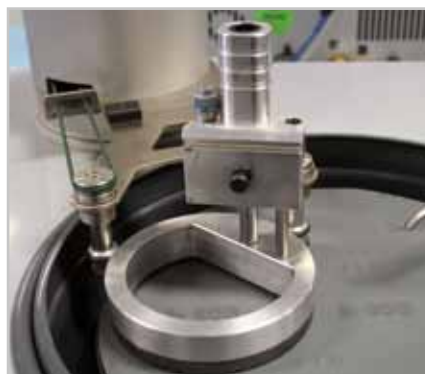


+ Duo-Probenhalter Z2236003



» Durch Einspannen des Duo-Probenhalters mit der gespannten Probe in den Parallel-Schliffbeweger der Rubin 540 können schnell und einfach präzise Schleif- und Polierergebnisse erzielt werden. Dabei sorgt der Parallel-Schliffbeweger dafür, dass das im Probenhalter eingespannte Werkstück mit der zu bearbeitenden Fläche während des Schleifvorgangs parallel zur rotierenden Schleifscheibe gehalten wird.

Diese Werkzeugkombination kann auch für die (Ziel-) Präparation in der Leiterplatten-Kontrolle genutzt werden.



Parallel-Schliffbeweger Rubin 540

