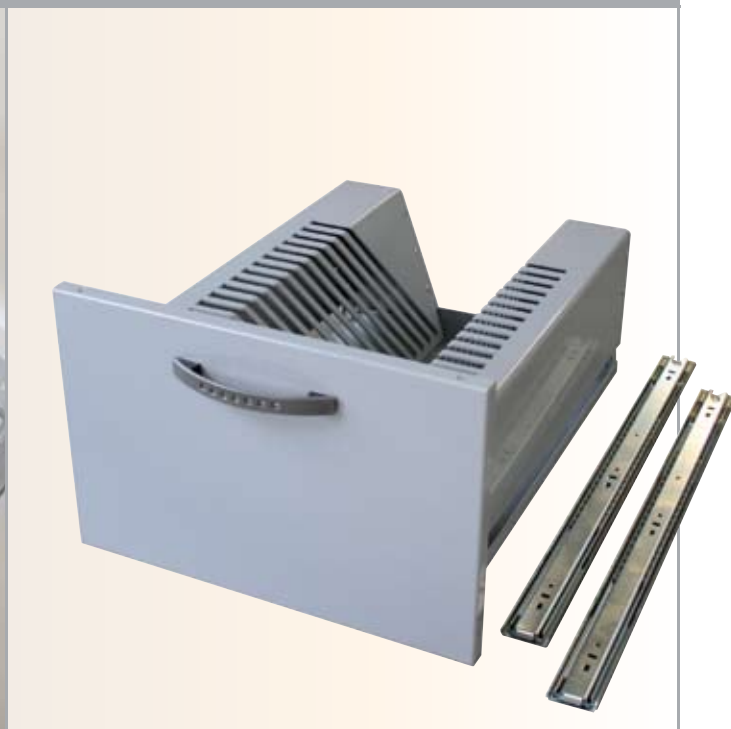
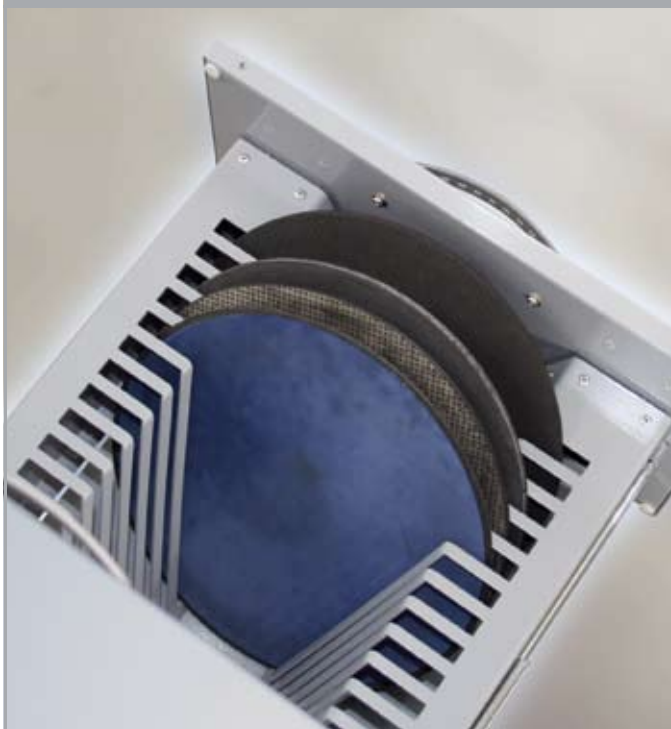


SCHUBLADENEINSATZ FÜR POLIERTUCHTRÄGER UND TRENNSCHEIBEN



SYSTEMLABOR AUFBEWAHRUNGSSCHUBFACH 3 HE

- » Ausrüstung für Systemlaborschränke
- » zur Aufbewahrung von bis zu 15 Poliertuchträgern oder Trennscheiben Ø 230 bis 300 mm

- » mit herausnehmbarem Tropfblech
- » übersichtliche, platzsparende Aufteilung

Best.Nr. A5800432

