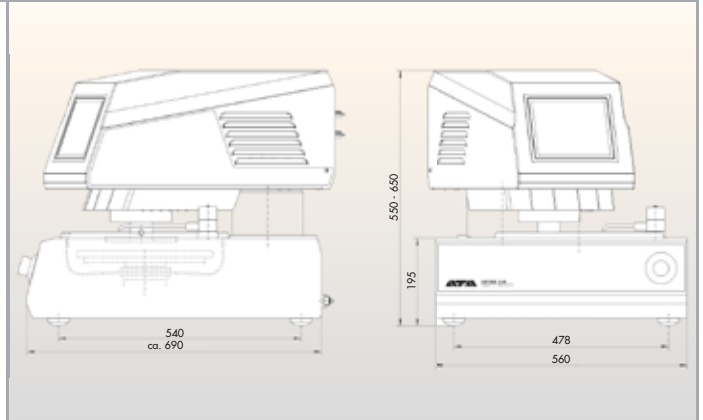




SAPHIR 550 MIT RUBIN 520



Der Bedienkomfort der neuen Saphir 550, so simpel und übersichtlich wie bei einem Smart-Phone, markiert eine neue Generation automatischer Schleif- und Poliergeräte.

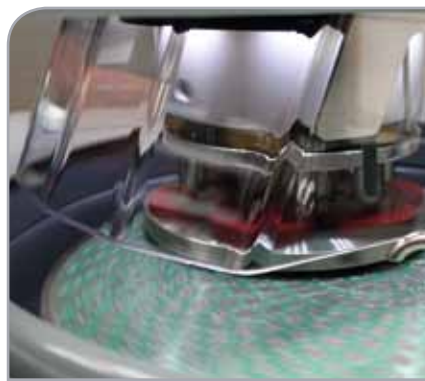
Sicherheit ist ein zentrales Thema bei der Entwicklung neuester Technologien und im Schleif- und Polierkopf Rubin 520 mit einer automatischen Schutzhaube einzigartig umgesetzt worden.

Energiesparende LEDs beleuchten den Arbeitsbereich. Die integrierte Wannenspülung kühlt und reinigt permanent.

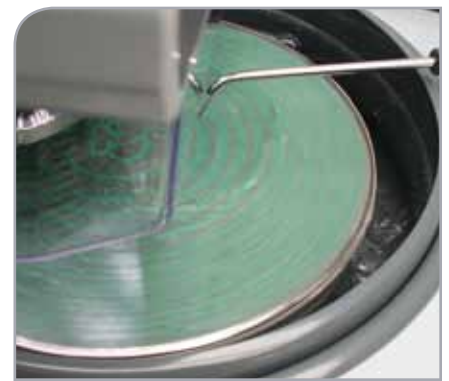
Die Abtragshöhe kann mit 0,01 mm Genauigkeit vorgegeben werden.

Die Abtragsmessung erfolgt automatisch und beendet den Schleif- und Polierprozess nach Erreichen des vorgegebenen Wertes.

SCHUTZHAUBE



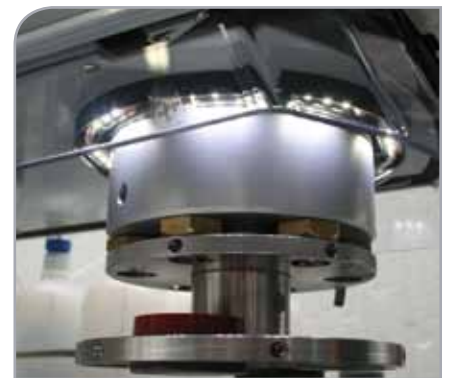
KÜHLUNG UND WANNENSÜBLUNG



TOUCHDISPLAY



LED-BELEUCHTUNG



NEUHEITEN

- » automatische Schutzhaube für mehr Sicherheit
- » komfortables, großes Touch-Bedienfeld
- » Abtragsmessung (0,01 mm Genauigkeit)
- » Wannenspülung (Arbeits-scheibenkühlung)
- » LED-Arbeits-scheibenbeleuchtung

TECHNISCHE DATEN

Arbeits-scheiben	Ø 200 - 300 mm
Proben/Einzelandruck	1-6 Proben, Ø 50 mm
Zentralandruck	entsprechend Probenhalter
Probenanpresskraft	variabel einstellbar
Einzelandruck	5 - 100 N
Zentralandruck	20 - 400 N
Anschlussleistung	1,2 kW
Drehzahl Schleifgerät	50 - 450 U/min
Drehzahl Schleifkopf	30 - 150 U/min
Maße ca. BxHxT	560x560x690 mm
Gewicht	ca. 87 kg