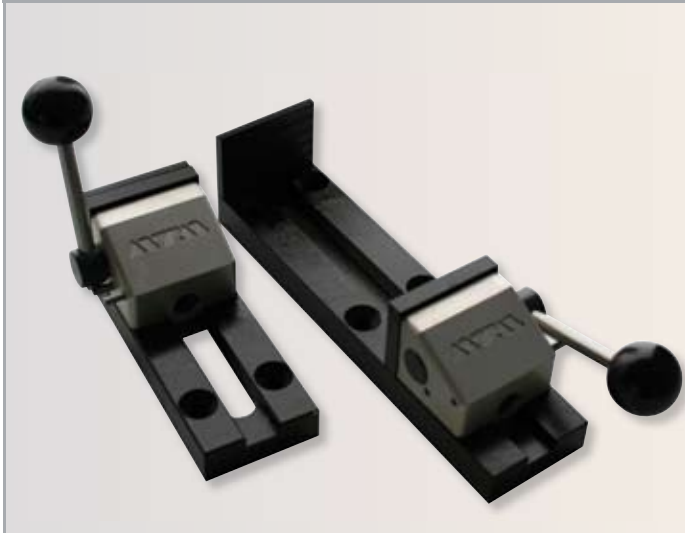


SCHNELLSPANNER 50



- » Mit manueller Kraftverstärkung
- » Spannhebel wahlweise links oder rechts
- » Variable Befestigung
- » Gekapselte Spannmechanik
- » Auswechselbare Spannbacken

- » Feste Backe optional als Prismenbacke für horizontales Spannen von Rundmaterial Ø 1-35 mm
- » Backenbreite 35 mm
- » Backenhöhe 25 mm
- » Inkl. Spannmittel Nutenbreite 8 mm
- » Spannweite 50 oder 100 mm

SPANNWEITE 50 mm

Spannhebel links Best. Nr. Z2270002
 Spannhebel rechts Best. Nr. Z2270000

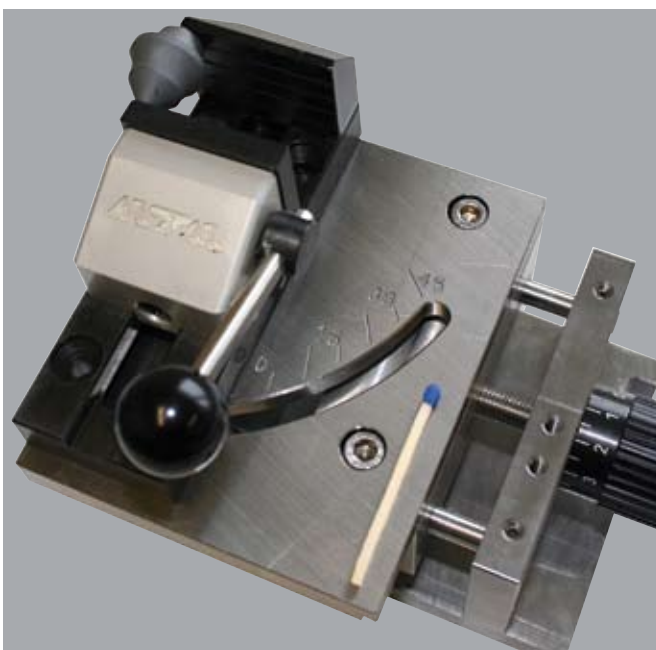
Prismenspannbacke Ø 1-35 mm Best.Nr. 02270011



SPANNWEITE 100 mm

Spannhebel links Best. Nr. Z2270003
 Spannhebel rechts Best. Nr. Z2270001

Für komplizierte Schnittführungen oder Geometrien haben wir erfolgreich Sonderspannwerkzeuge entwickelt. Sonderspannbacken und diverse Erweiterungen auf Anfrage erhältlich; z.B. Sonderlösung zum Längstrennen von Bohrkernen.



ATM-Service: Senden Sie uns Ihre Bauteilzeichnung als .DXF oder .DWG-Datei. Wir planen Ihr optimales Spannmittel.

Stand: 18.02.2009/Schsp50_Dweb.pdf